

## ПИСТОЛЕТЫ ПЕСКОСТРУЙНЫЕ СЕРИИ PS

**Безопасность:** соответствуют директиве СЕЕ89/392

**Технические данные:**

- Вибрация менее 2,5 м/сек<sup>2</sup>
- Шум менее 85 dBA
- Расстояние до обрабатываемой поверхности мин 10 см.
- Максимальное давление 8 бар.
- Расход воздуха 600 л/мин
- Подвод сжатого воздуха М1/4"
- Гранулометрия применяемой смеси: 0,8-1,2 мм
- Скорость обработки 3-7 квм /час в зависимости от материала

**Применение:** для различных работ по очистке поверхности от грязи, ржавчины, краски, стойких загрязнений и т.п. для подготовки деревянных, стальных, алюминиевых, пластиковых и др. поверхностей во всех отраслях. Различные модели позволяют обрабатывать различные по площади и структуре поверхности с неизменным качеством. Устойчивый к коррозии корпус из никелированной латуни OT 58 (PS) или алюминия (PS/IS), сопло 6 мм изготовлено из высокопрочной углеродистой стали. PS для больших, PS/I для средних поверхностей.

Применяются в самых различных отраслях промышленности, автоделе, с использованием специальной абразивной смеси/корунда.

### **Подготовка к работе:**

- подсоединить к источнику сжатого воздуха.
- шланг подачи абразива опустить в емкость с абразивом, заглубить на 20-30 см
- открыть подачу сжатого воздуха
- направить пистолет на обрабатываемую поверхность
- начать работу, нажав скобу клапана (курок) подачи сжатого воздуха.

**Безопасность:**

**Пистолет пескоструйный.**

**Использовать строго по назначению.**

**Не направлять на людей и животных.**

**Работать в средствах индивидуальной защиты: перчатках, шлеме/респираторе, очках.**

**Внимание! Оборудование не имеет защиты, отсоединять от магистрали сжатого воздуха по окончании работ!**

**Производство: WALMEC SPA Италия**

**Via Trieste 10**

**31025 Santa Lucia di Piave (TV)**

**тел +39 0438 66113.**

**факс +39 0438 661333**

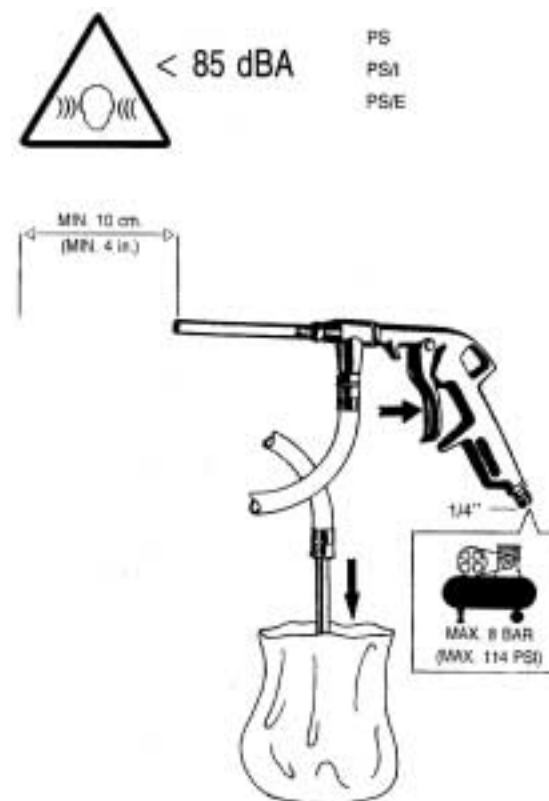
[www.walmec.com](http://www.walmec.com)

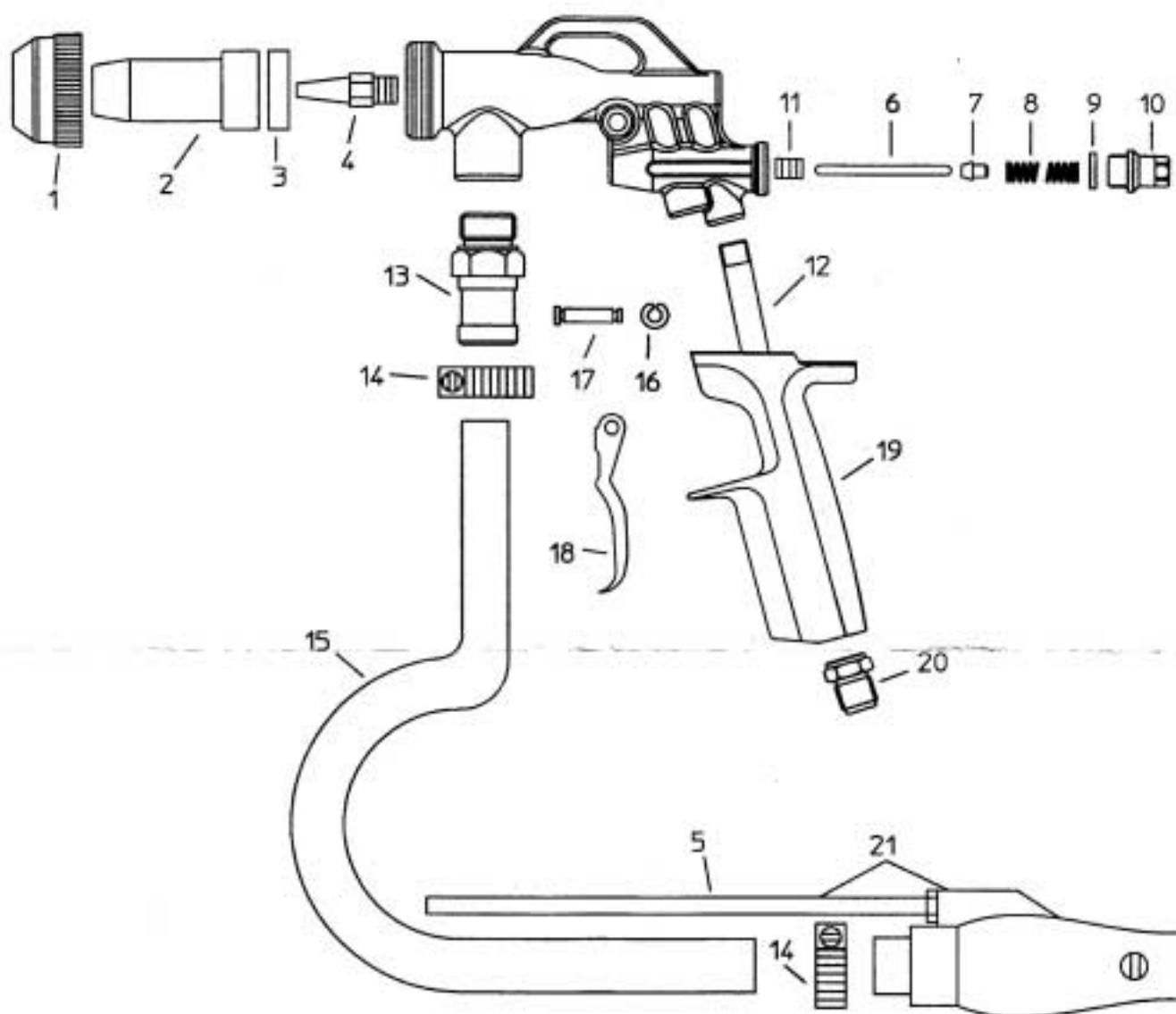
[walmec@walmec.com](mailto:walmec@walmec.com)

**Гарантийное и сервисное обслуживание**

**ООО «СЦ Адрия» г. Москва**

**тел +7 495 5097823 факс +7 495 5097824**





Pos.	Ref
1	A028003
2	20201844094
2T	20201844294
3	20201848093
4	20201854094
5	20201850011
6	20201857001
7	20100074091
8	20100053095
9	20100527090

Pos.	Ref
10	20100525001
11	20100552000
12	20100529083
13	20201848001
14	40500153142
15	40500225000
16	40500148040
17	20100545094
18	20201366094
19	20100520098

Pos.	Ref
20	20100537001
21	20201850054
KIT - A 20201847050	
3-11-6-7-8-9-10	
KIT - B 20201850000	
14x2-15-21	